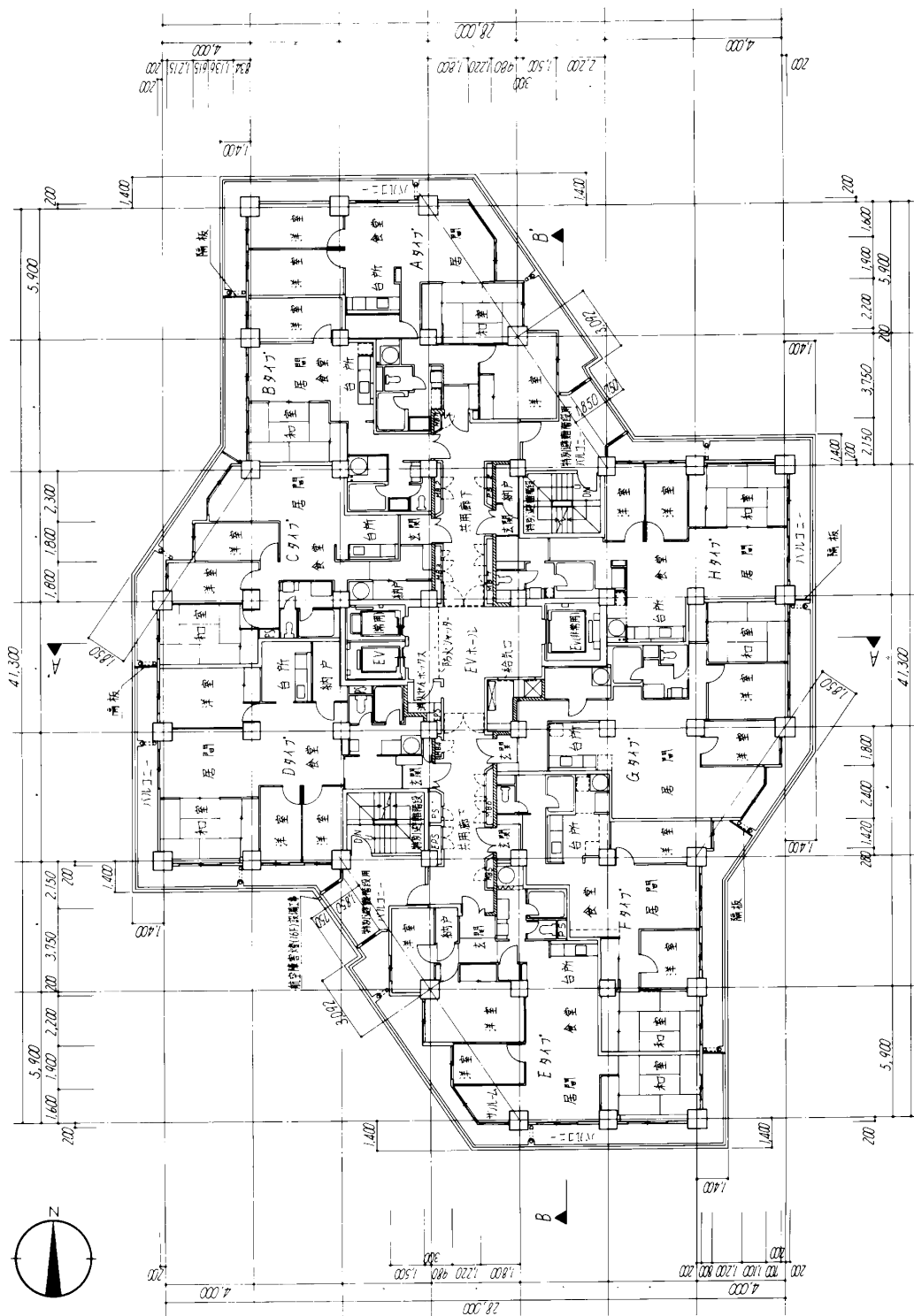
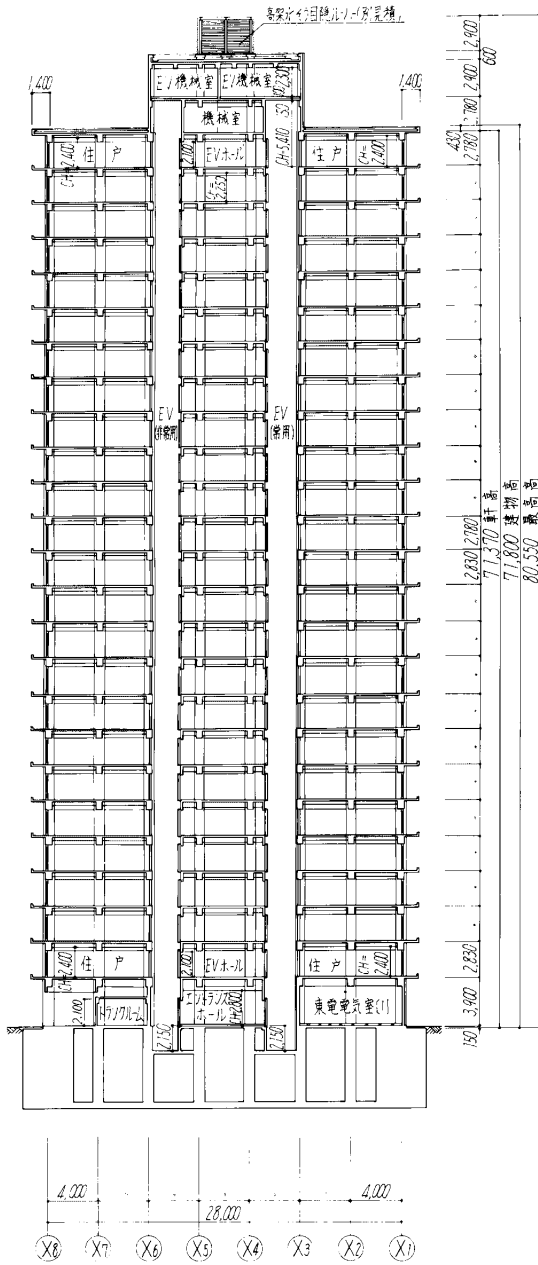


基準平面図



A - A' 断面図



設備工事概要

6. 電気設備

- 引込み... 3相3線 6600V (共用)
- 単相3線 200V・100V (各戸)
- 受変電... 自家用 屋内開放式
- 単相 75kVA 1台
- 30kVA 1台
- 3相 150kVA 1台
- 進相コンデンサ 3相 50kVA
- ...東電用 屋内借室
- 予備電源... 3相200V 150kW 50Hz
- 灯油・軽油タービン260PS
- 配線... 主幹線 ケーブル
- その他 Fケーブル配管配線
- 照明器具... F L40W・20W埋込み・直付け
- 非常照明カドニカ内蔵
- 電話... 専用ケーブルラック 配管
- テレビ共聴... VHF・UHF ブースタ付き
- 防災... 自動火災報知 非常照明
- 避難誘導灯 排煙監視制御
- 航空障害灯 避雷針
- 防犯警報... 全戸押ボタン・入口表示・中央表示

7. 空調設備

なし

8. 衛生設備

- 給水... 重力式
- 給湯... 局所式 (各戸セントラル式)
- 屋内排水... 単管式伸長通気 集合排水方式
- 屋外排水... 合流式
- 消火方式... 屋内消火栓 連結送水管
- 受水槽... FRPパネル製 12m<sup>3</sup>
- 高架水槽... FRPパネル製 9m<sup>3</sup>
- 屋内消火栓... 16組 専用栓付き
- 消防隊専用栓... 8組
- 各戸設備... 電気レンジ 深夜電力温水器

9. 昇降機設備

- 常用... 積載 0.6t 9名, 90m/分, 25停止, 耐震仕様, 2台
- 非常用... 積載 1.05t 17名, 90m/分, 25停止 耐震仕様, 1台