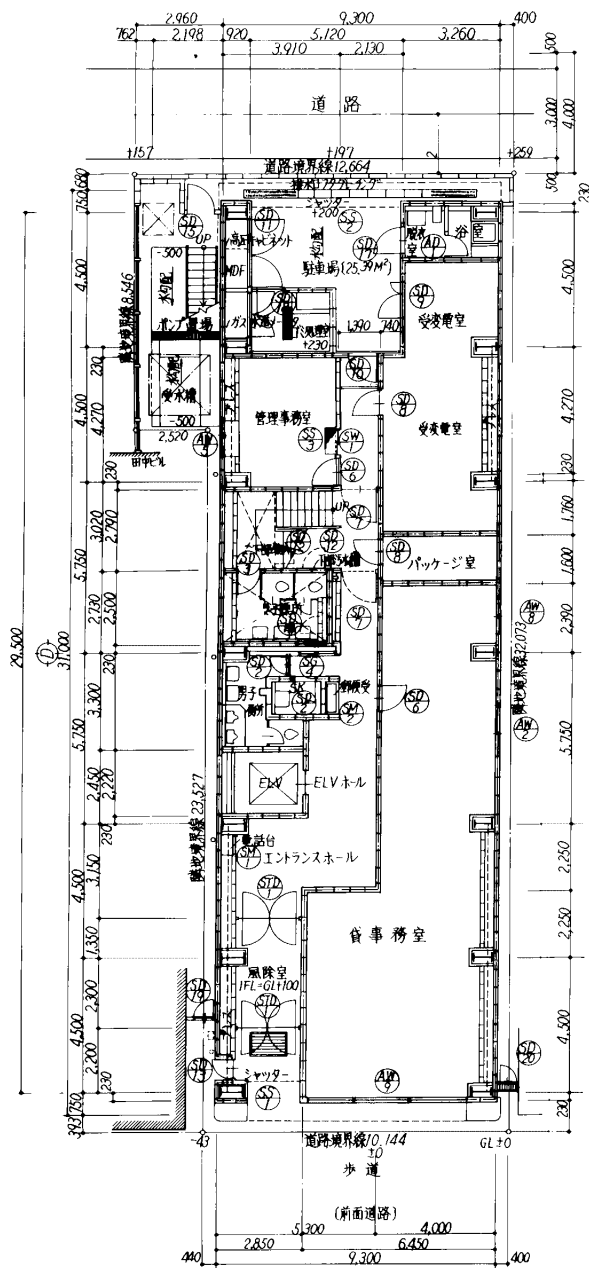
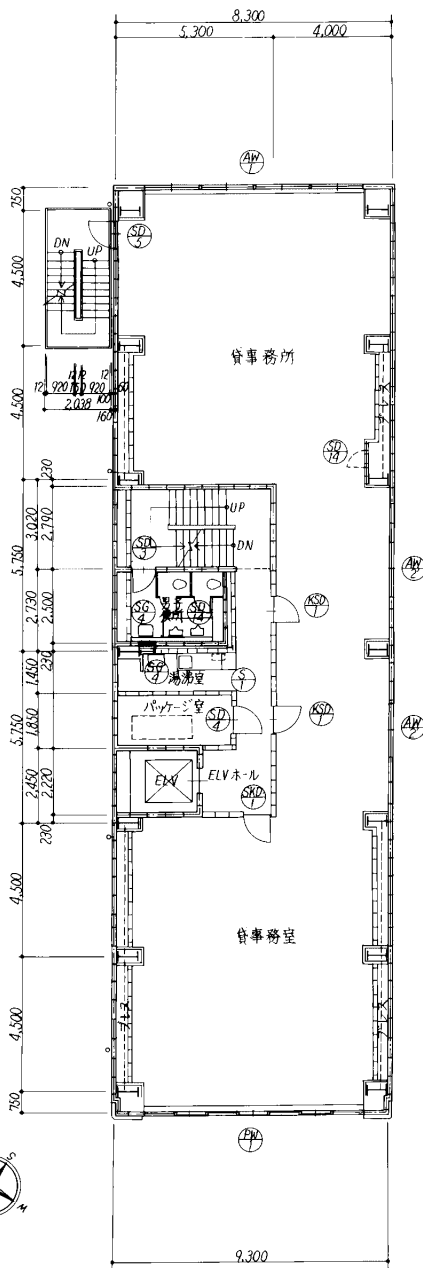


貨事務所ビル

1階平面図



基準階平面図



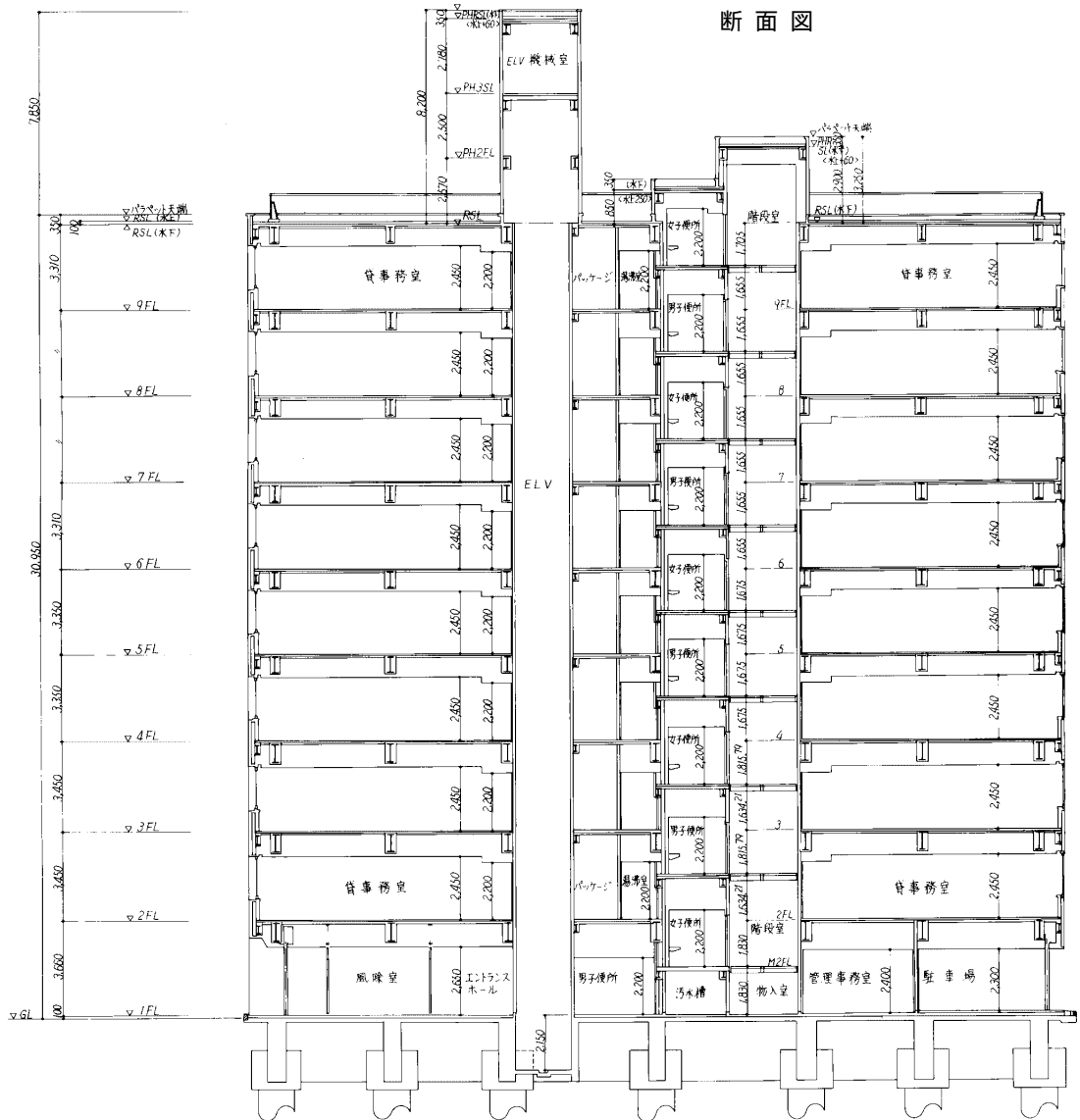
設備工事概要

6. 電気設備

- 引込み... 3相3線式 6kV 50Hz
- 受変電... 電灯用変圧器 単相 100kVA
- 動力用 3相 150kVA × 1
- 200kVA × 1

進相用コンデンサ 3相 75kVA × 1

- 蓄電池... キュービクル 100Ah
- 照明器具... FL40W埋込み・直付け
- 非常用照明 電池別置き
- 電話配管, テレビ共聴, インターホン
- 防災... 受信盤 (自火報・防排煙)・煙感知器・ス
- ポット感知器



断面図

避雷針...突針1基 接地板 2箇所

7. 空調設備
 空調方式...空冷ヒートポンプパッケージ
 制御...電気自動制御
 熱源...冷房 36,610kcal/H } 1台
 暖房 42,500 " } 7台
 冷房 32,890 " }
 暖房 41,860 " } 1台
 冷房 17,440 " }
 暖房 21,500 " } 1台

セバレート型ヒートポンプエアコン 1台

8. 衛生設備
 給水...重力式
 給湯...局所式
 排水...屋内 分流式 屋外 合流式
 ガス...都市ガス
 受水槽...鋼板パネルタンク16t
 屋上水槽...鋼板パネル4t
 消火...1階双口送水口 3~屋上 放水口8箇所

9. 昇降機設備
 エレベータ...乗用 1t 15名 1台
 105m/分 交流帰還制御
 10箇所停止, 地震管制装置
 機械室防振装置