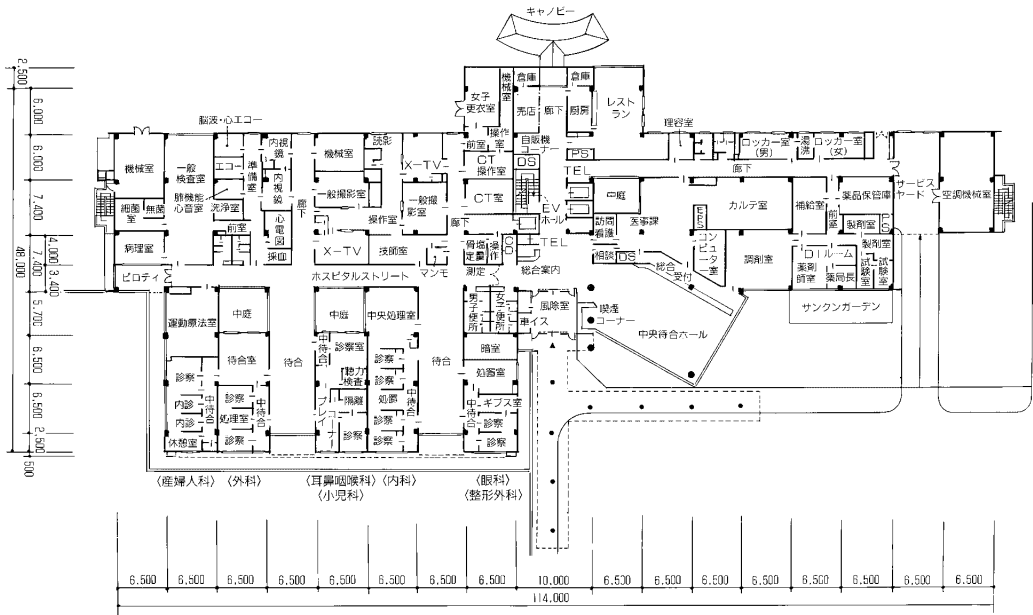
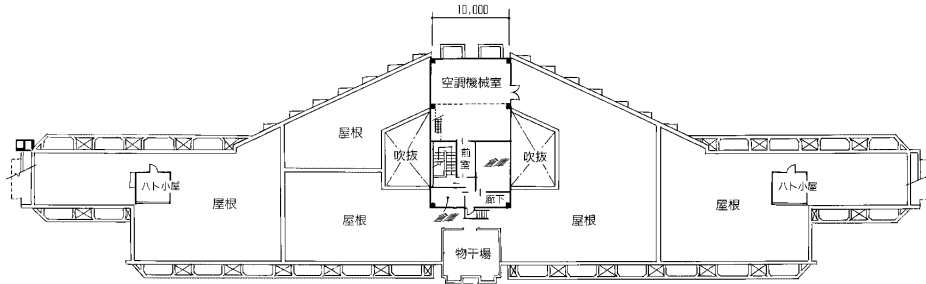


23 総合病院



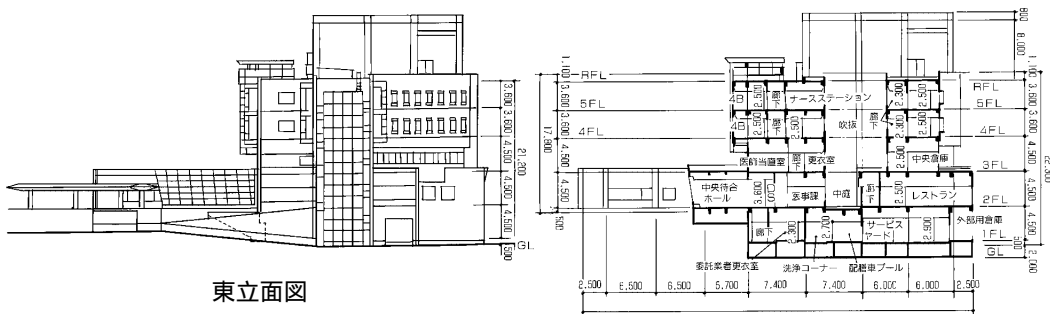
2階平面図



屋上平面図



南立面図



東立面図

断面図

設備工事概要

6. 電気設備

引込み..... 3相3線式 6.6kV - 500Hz

受変電..... 高圧受電盤

変圧器	単相150kVA	3台
	3相200kVA	3台
	3相300kVA	1台
	3相500kVA	1台

幹線・動力... 動力制御盤 10面

電灯コンセント..... 分電盤 23面

照明器具..... F L 40W

F L 40W (クリーンルーム)

ミニハロゲン 50W

1 L 60W・40W

電話..... 端子盤 14面

弱電設備..... テレビ共聴拡声, インターホン, ナースコール, 警報, 電気時計, 表示設備, コンピュータ用予備配管, 医療用モニター配管

防災..... 火災報知, 煙感連動, ガス漏れ検知, 監視カメラ

避雷針

その他..... 電力外線, 外灯, 外設電気時計

7. 空調設備

熱源機器..... 炉筒煙管ボイラ 2,400kg/h

吸収式冷凍機 蒸気二重効用 320 USRT

水冷チラー 215,000kcal/h 2基
空調方式.....ダクト方式, ファンコイルダクト併用方式

8. 衛生設備

給水..... 重力式, 加圧式

給湯..... 中央式, 貯湯槽 3 t 2基

排水..... 屋内 分流式

屋外 合流式 (雑排水), 分流式 (雨水)

ガス..... プロパンガス

受水槽..... F R P パネル製 96 t

高架水槽... F R P パネル製 30 t

消火..... 閉鎖型スプリンクラー, 連結送水管方式

9. 昇降機設備

エレベーター

積載量 600, 750, 1000kg

速度 60m / 分

停止箇所 5箇所

運転方式 方向性乗合全自動方式

三方枠 大枠ステンレスヘアライン仕上げ

かご寸法 W1,050 × L1,520 × H2,100

W1,500 × L2,500 × H2,100 (2台車いす仕様)

W1,300 × L2,300 × H2,100

同時通話方式インターホン付き