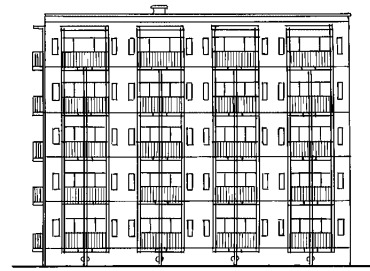


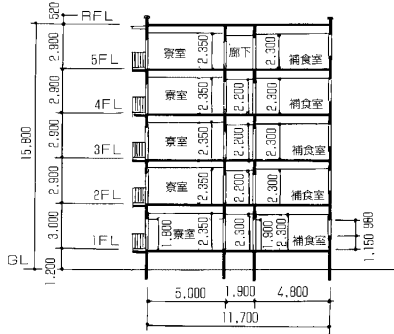




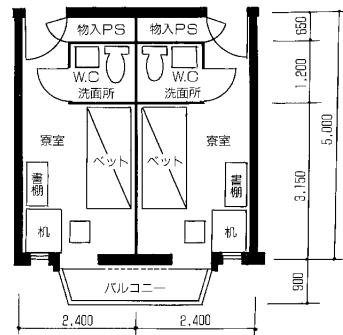
北立面図



東立面図



B-B断面図



寮室平面詳細図

設備工事概要

6. 電気設備

- 引込み... 3相3線式 6.6kV (既存設備を利用)
- 受変電... 高压受電, 配電盤 ( " )
- 配電用遮断器 3相300A F 2台
- 幹線・動力... E.P.S内VE管 天井いんぺい部 P F管
- 電灯コンセント... 分電盤 各階1面
  - 各室に個別分電盤を設置
  - 各室に複合プレート(コンセント, テレビ・電話端子)設置
- 照明器具... 玄関ホール, ラウンジに感熱式自動スイッチ付き照明器具
- 電話... 1階に公衆電話, 各室に着信端子設置
- 弱電... インターホン(各階選択ページング及び一斉ページング可能), テレビ共聴(アンテナ設備は既存設備を利用)
- 集中検針装置(監視点数110点以上, 停電時バックアップ付き, プリンター付き)

- 防災... 各階に報知器, 非常ベル, 各室に感知器を設置, 防火戸解錠装置(ラッチ式)
- 避雷針... なし
- その他... 外灯 建物周辺 水銀灯(下面解放形) 4基
- 道路 水銀灯 23基

7. 空調設備

- 暖房... 空冷ヒートポンプエアコン 105基
- 換気... 天井扇

8. 衛生設備

- 給水... 重力式
- 給湯... 局所式 ガス瞬間式 5台
- 排水... 屋内 分流式, 屋外 合流式
- ガス... プロパンガス
- 受水槽... F R Pパネル製
- 高架水槽... F R Pパネル製
- 消火... 屋内消火栓 5組