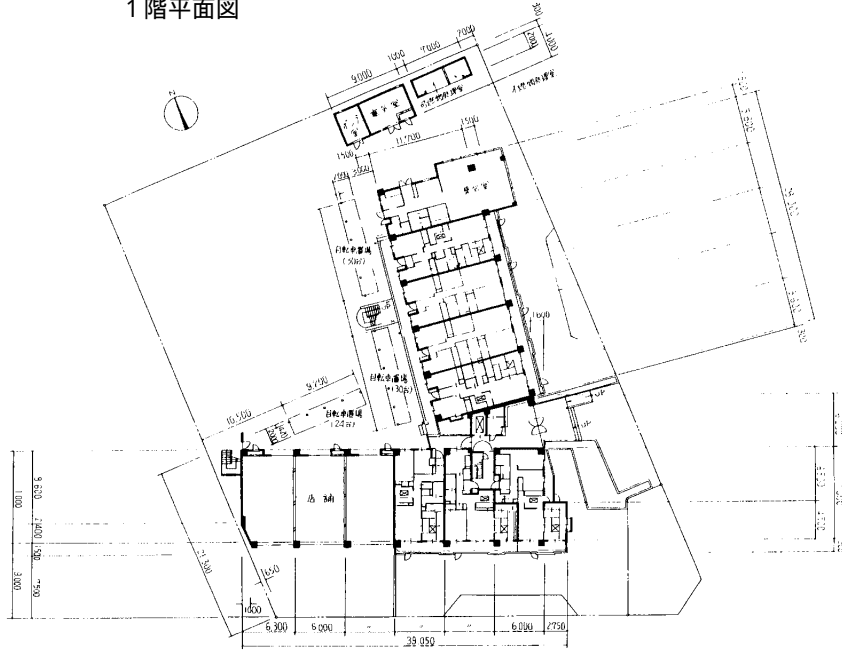
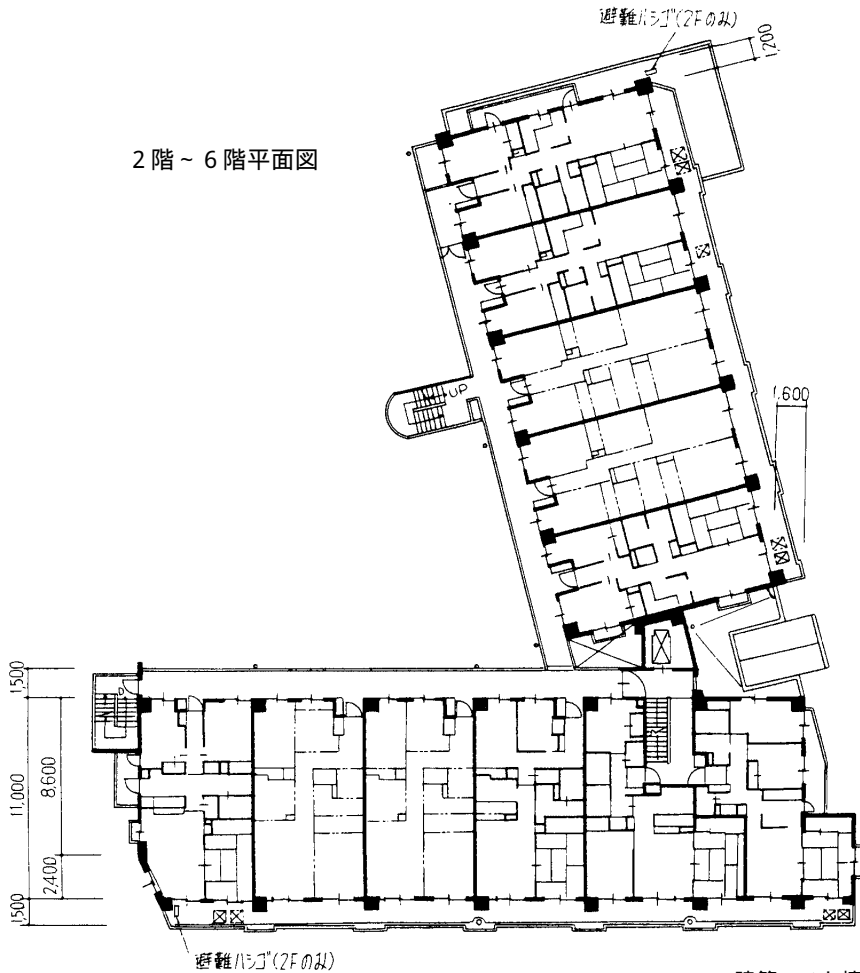


高層マンション

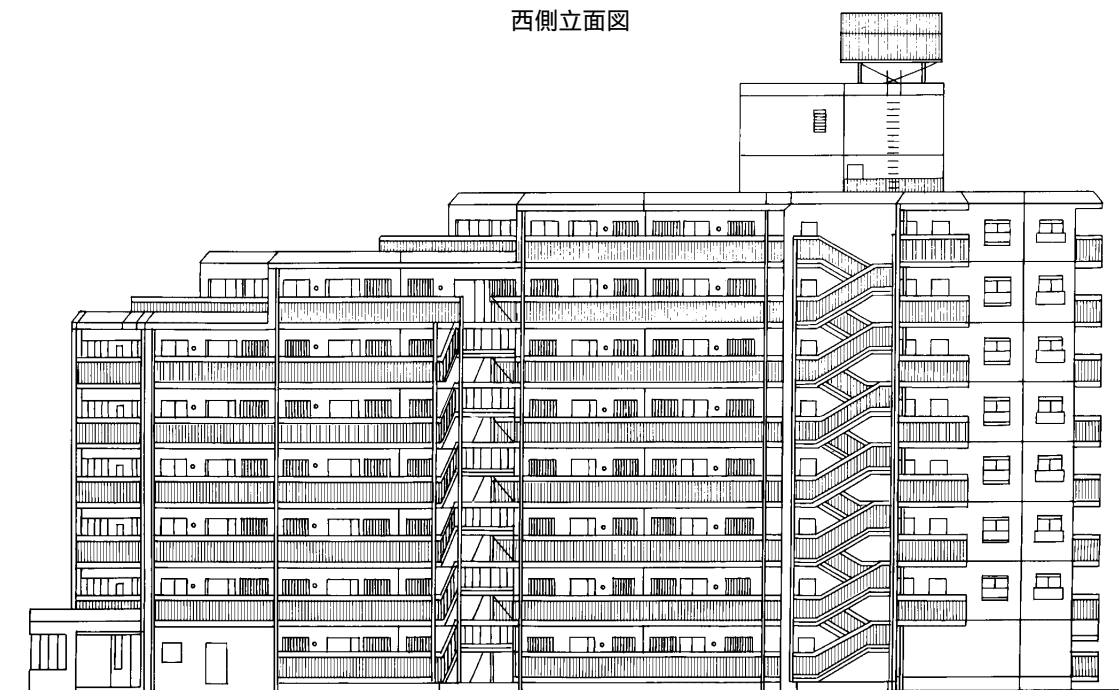
1階平面図



2階～6階平面図



西側立面図



設備工事概要

6. 電気設備

引込み 動力...三相 3 線式 200V  
 電灯...単相 3 線式 200 / 100V  
 配線 主幹線...ケーブル工事  
 その他...硬質ビニル電線管工事 Fケーブル工事  
 照明器具 一般照明 (住戸内)...洋室・和室・居間は引掛シーリングまで, その他は F L 20W・I L 40W など  
 非常照明...電池内蔵型  
 電話...硬質ビニル電線管配管工事 (機器, 通線別途)  
 通報表示...インターホン (親子式, ガス漏れ感知器, 熱感知器付き)  
 テレビ共聴...VHF UHF BS ブースタ付き  
 パラボラアンテナ用基礎  
 防災...自動火災報知, 非常照明, 避難誘導灯, 防火防煙制御, 避雷針  
 以上は共用部のみ  
 電波障害...配管のみ

7. 空調設備

なし

8. 衛生設備

給水...重力式・集中検針  
 給湯...局所式 (各住戸セントラル方式)  
 排水...屋内 汚水雑排水合流式  
 屋外 雨水単独  
 ガス...都市ガス  
 換気...各戸排気  
 受水槽...FRP パネル製 40m<sup>3</sup>  
 高架水槽...FRP パネル製 10m<sup>3</sup>  
 連結送水管配備, 消火器 (共用部のみ・建築 5.5 内部雑に計上)

9. 昇降機設備

エレベータ...積載 0.6t 定員 9 名 1 台  
 速度 60m / 分  
 トランク付き  
 地震時管制運転