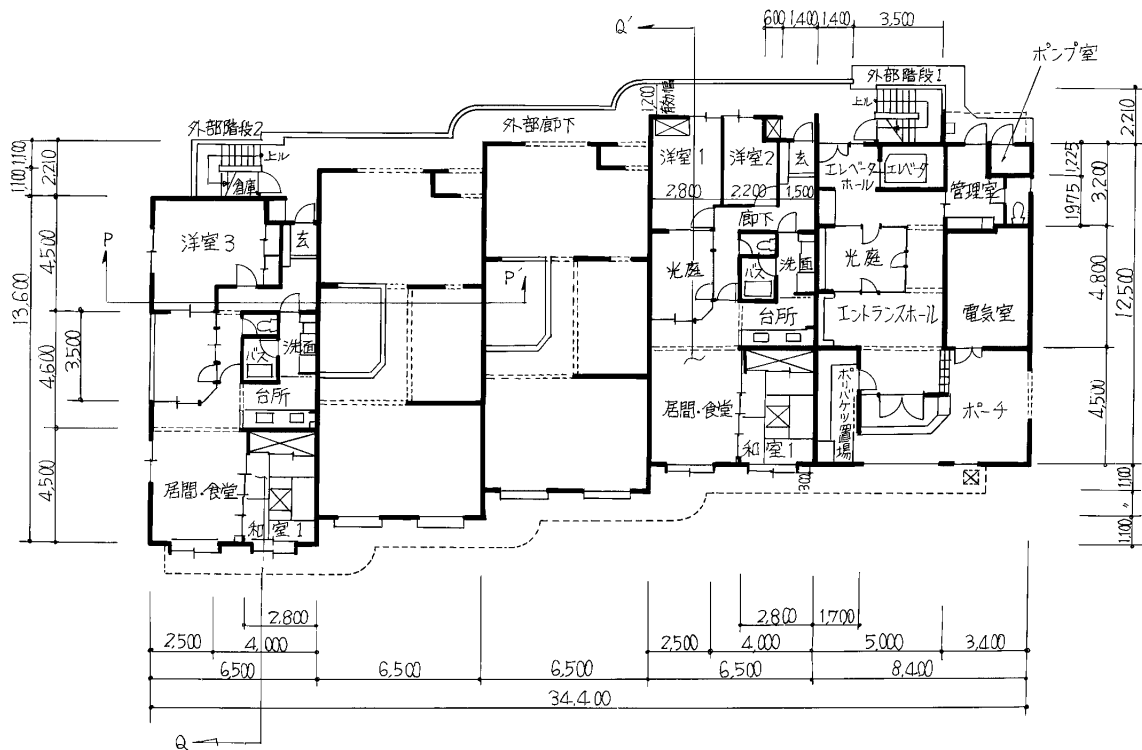
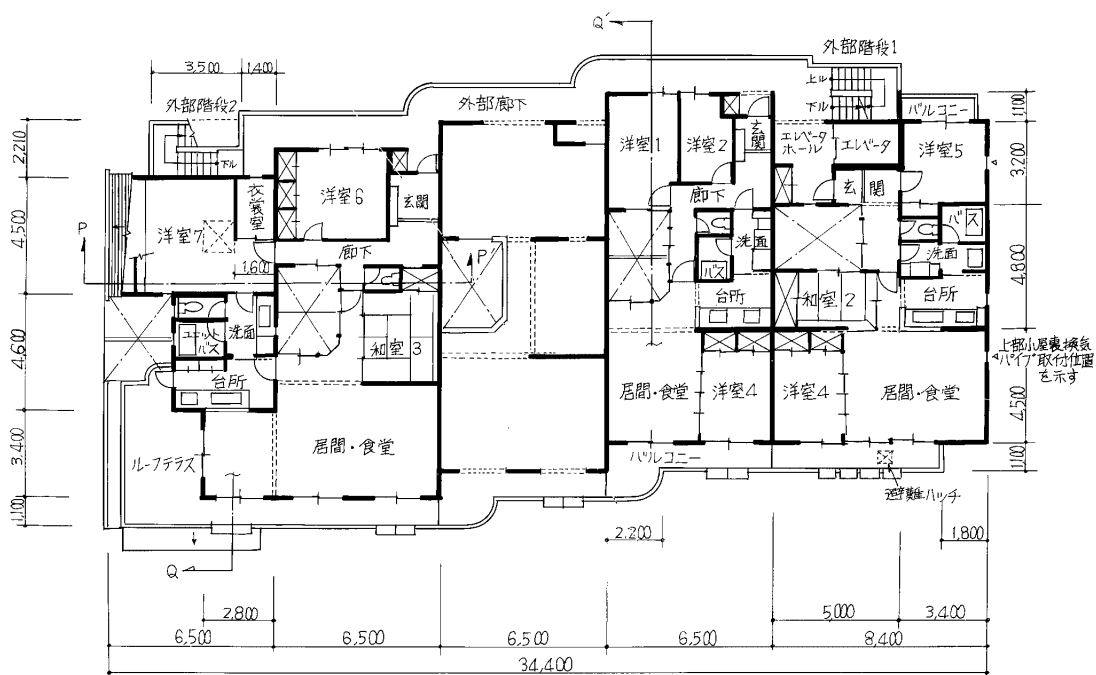


低層集合住宅

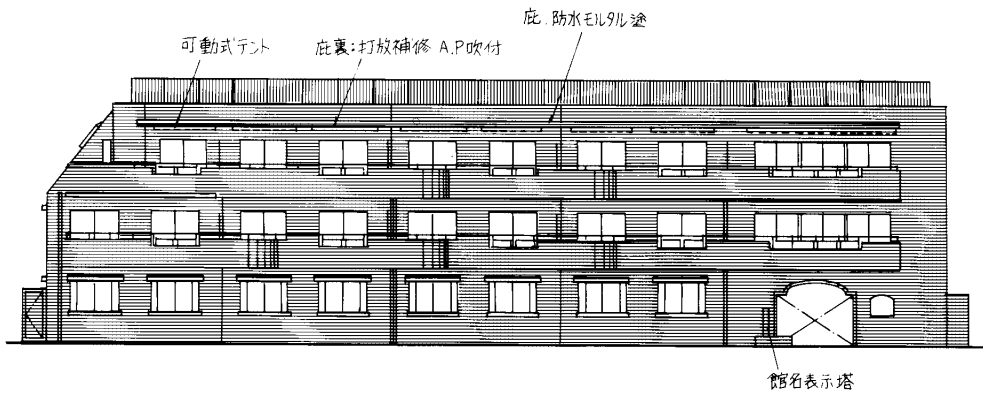
1 階 平面図



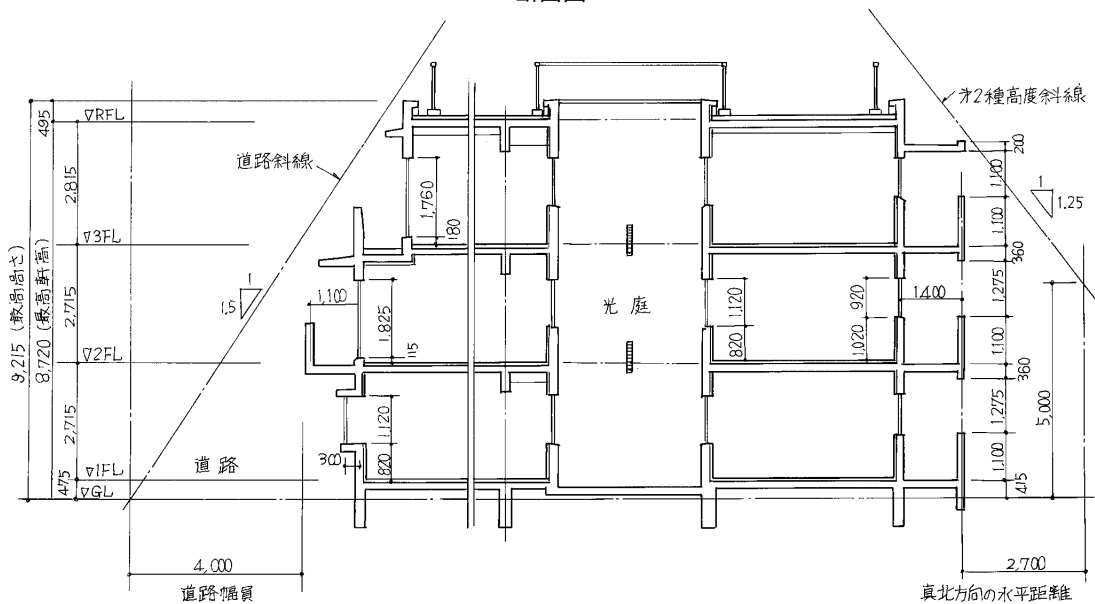
3 階 平面図



## 西立面図



## 断面図



### 設備工事概要

#### 6. 電気設備

受変電...低圧引込み

分電盤...3面

電灯コンセント...住戸分電盤13面

照明器具...専用部 共用部

電話配管...電話端子盤4面

インターホン...集合1台, 住戸13台(ドアホン共)

テレビ共聴...BS・UHF・VHF・FM 各1

台

防災...風呂センサー, 防犯スイッチ, 熱感知器,

ガス感知器

#### 7. 空調設備

空調...ルームエアコン(室内29台, 室外15台)

換気...天井扇, レンジファン, 排気口

#### 8. 衛生ガス設備

給水...受水槽FRP, 自動給水装置

給湯...ガス給湯器

衛生器具...洋風便器(節水型, ウォームレット共)

内外排水通気

ガス...都市ガス

#### 9. 昇降機設備

住宅用EV1台 9人乗(600kg), 60m/分

3箇所停止, 全自動, 地震管制(P波付き)