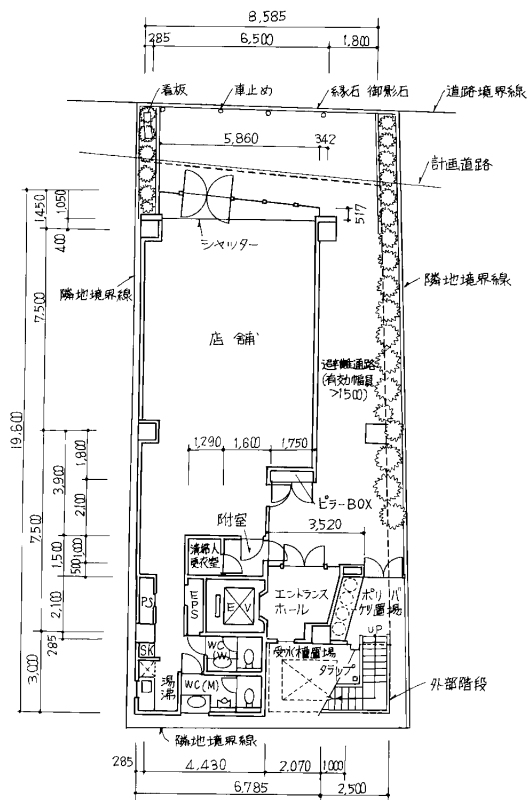
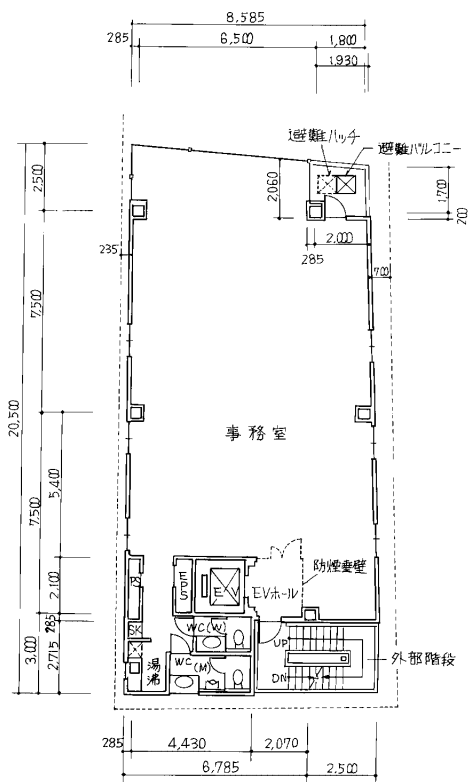


店舗事務所ビル

1 階 平面図



2 ~ 5 階平面図



設備工事概要

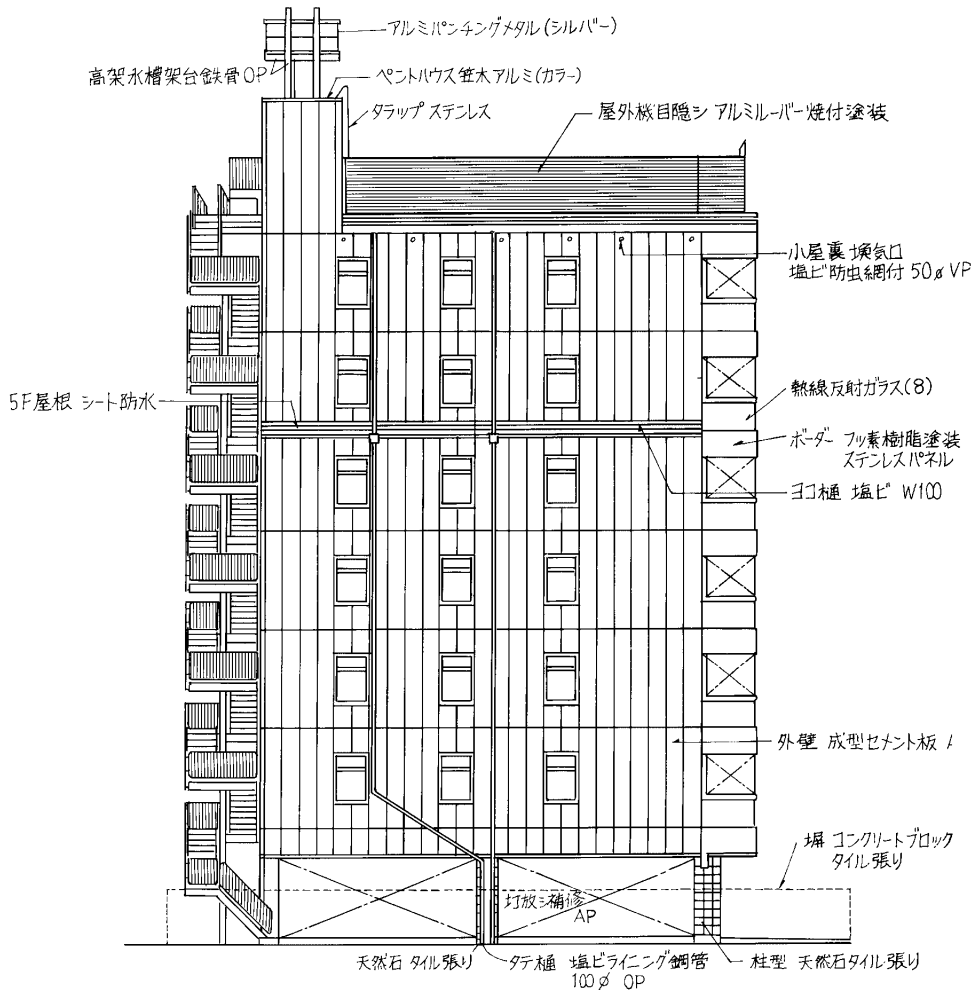
6. 電気設備

- 受 変 電...屋上キュービクル
- 幹 線・動 力...動力制御盤 1面
- 電灯動力盤 1面
- 警 報 盤 1面
- 電灯分電盤 7面
- 照 明 器 具... F L 40W × 2 下面開放139箇所
- F L 40W × 2 非常用電源付43箇所
- F L 13W × 1 ダウンライト45箇所
- 他, 合計340箇所
- 電 話 配 管...端子盤 7面
- テレビ共聴...VHF, UHF, SHF (BS)
- インターホン...親機 各階
- 子機 玄関集合インターホン
- そ の 他...機械警備, 自動火災報知機
- 避電針

7. 空調設備

- 空調 空冷ヒートポンプエアコン
 - { 冷房能力8,000kcal/h } 9台
 - { 暖房能力9,000 " } 9台
 - { 冷房能力6,300 " } 11台
 - { 暖房能力7,100 " } 11台
- 室外機
 - { 冷房能力20,000kcal/h } 6台
 - { 暖房能力22,400 " } 6台
 - { 冷房能力12,500 " } 1台
 - { 暖房能力14,000 " } 1台
- 換気 全熱交換器 (天埋型) 13台
- 有 圧 扇 1台
- 天 井 扇 22台

東 立 面 図



8 . 衛生設備

給 水...受水槽FRPサンドイッチ型

2 × 1.5 × 1.5m

高架水槽FRPサンドイッチ型

1 × 1 × 1 m

揚水ポンプ 水中型 2台

自動交互運転

給 湯...電気温水器 7台

貯湯量20ℓ

衛 生 器 具...洋風便器 14組

小便器 7組

洗面器 14組

掃除用流し7組

ガ ス...都市ガス

消 火 栓...消防隊専用栓箱 埋設型 5組

連結送水口 自立型 1組

9 . 昇降機設備

エレベータ 乗用 600kg 9名 1台

90m / 分 7箇所停止

地震管制運転 (P 波)

指定階 (2 ~ 7 F) 通過装置付き