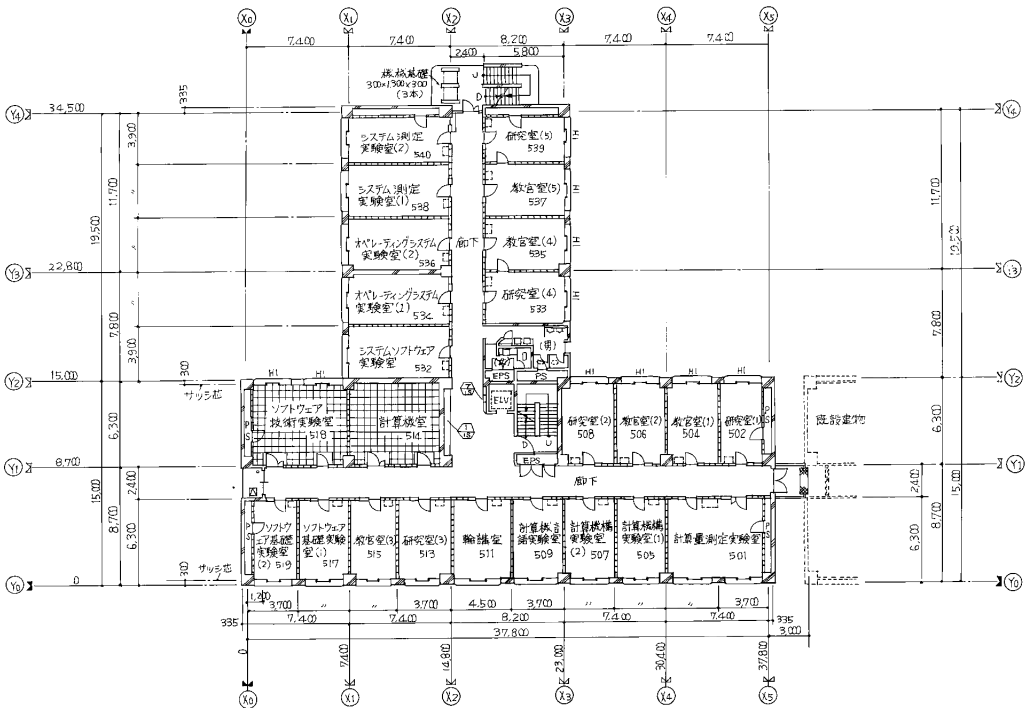
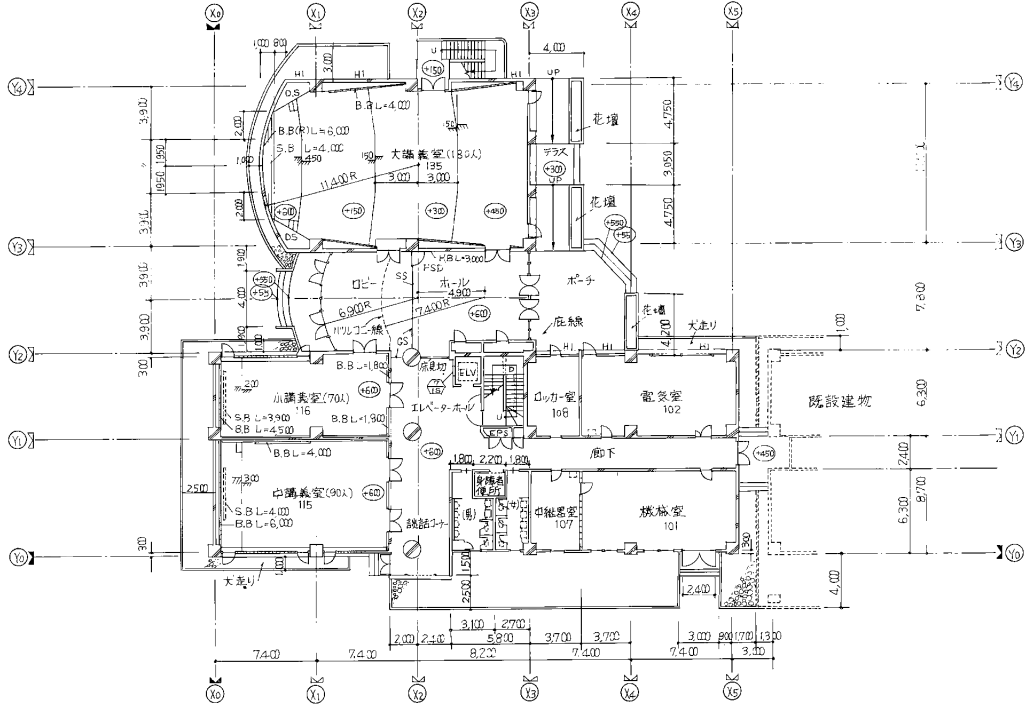
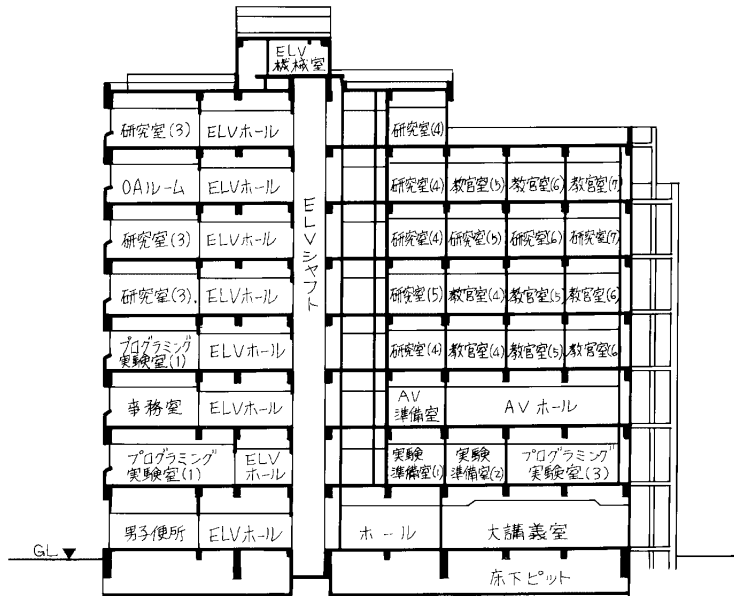


② 大学（情報系）





南北断面図

設備工事概要

6. 電気設備

受変電.....	高圧饋電盤	キュービクル型	1面
	WHM盤	自立開放型	2面
	実験電力盤	"	2面
	一般動力盤	"	1面
幹線・動力...	分電盤		89面
	動力制御盤		15面
照明器具.....	蛍光灯		1,222箇所
電話配管.....	端子盤		8面
弱电設備.....	テレビ共聴配管, インターホン, 拡声, 情報用配管		
防災.....	火災報知, 防犯用配管, 防火戸煙感連動		
その他.....	避雷針, 通信外線, インターネットケーブル		

7. 空調設備

空調機器...	パッケージ型		2台
	マルチ型 (室外機)		31台
	" (室内機)		179台
換気機器...	全熱交換器	回転形	1台
	"	静止形	29台
	排気ファン		138台

8. 衛生設備

給水...受水槽 隣接建物のものを利用

F R P 26,000 ℓ

高架水槽 隣接建物のものを利用

F R P 9,000 ℓ

揚水ポンプ 隣接建物のものを利用

衛生器具...和風大便器16組, 洋風大便器10組, 障害者用便器1組, ストール小便器18組, 洗面器27組, 障害者用洗面器1組, 清掃用流し8組, 実験用流し1組
洗面化粧台107台 他

ガス...都市ガス

消火栓...消火栓補給水槽 鋼板製 1基
屋内消火栓箱 露出型 8組
屋外消火栓ポンプ 1台
双口型送水口 1個

9. 昇降機設備

乗用エレベーター

750kg 11人乗 1台

90m/分 8箇所停止

乗合全自動 インベーター制御

地震管制運転 車椅子仕様

同時通話方式インターホン

出入口: W800×H2,100 電動両開き

三方枠: ステンレスヘアライン

大枠幕板なし

かご: W1,400×L1,350×H2,100