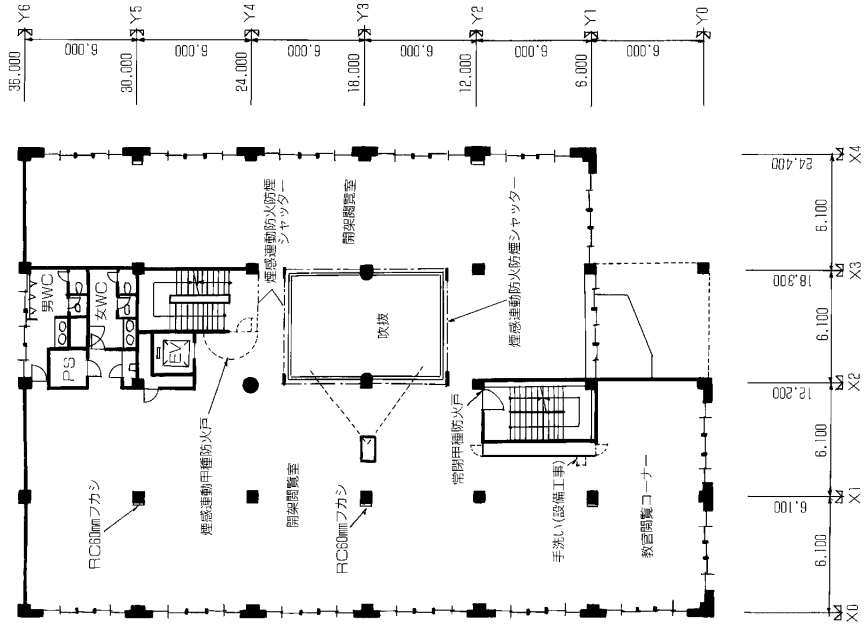
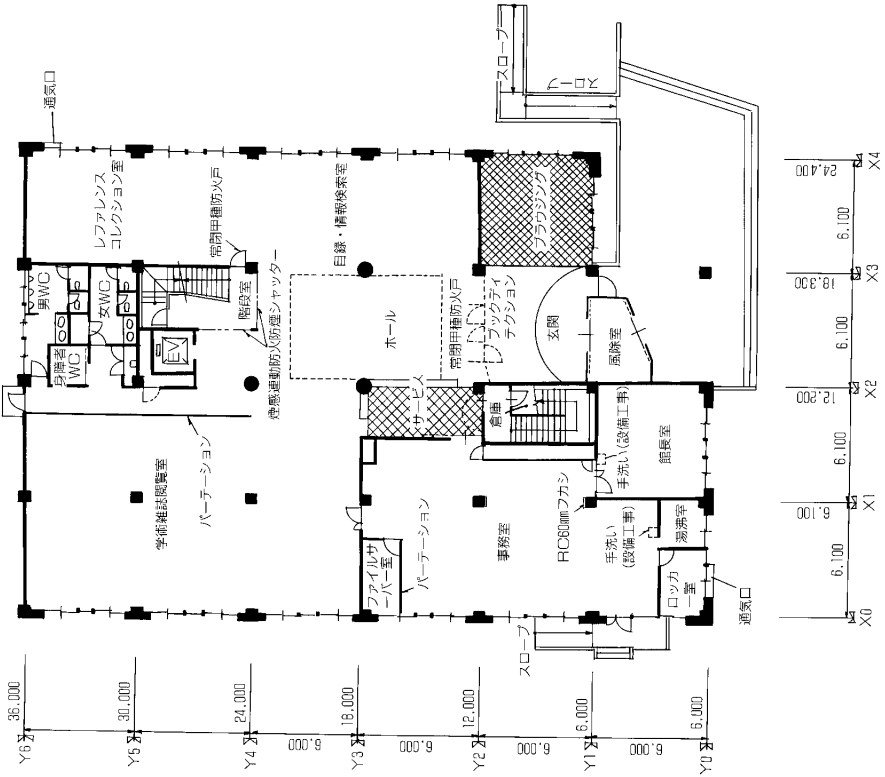
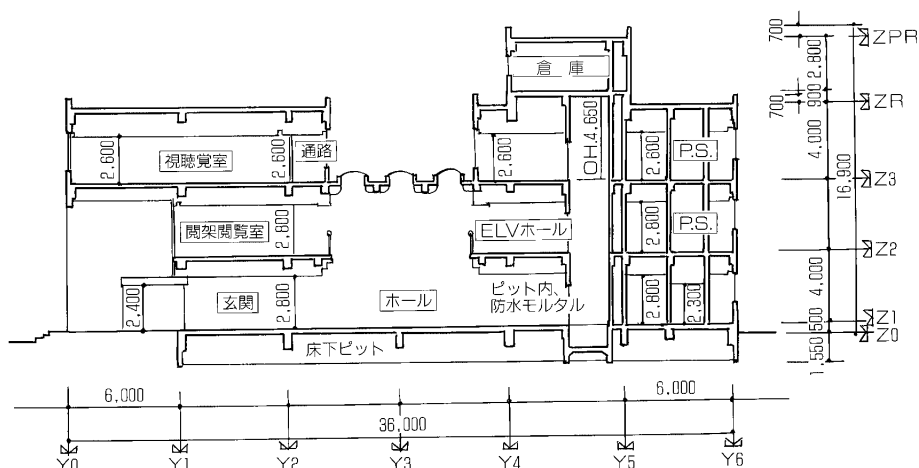


2 階平面図



1 階平面図





X 3 通断面図

設備工事概要

6. 電気設備

受変電 (耐震施工)

高圧盤 1面 3φ 3W 6.6kW 50Hz

低圧電力盤 1面 Tr3φ 50kVA 6600/210V

低圧電灯盤 1面 Tr1φ 75kVA 6600/110V

直流電源装置

充電器定格 1φ 50Hz 100V

蓄電池仕様 HSE 30Ah 54セル

幹線 分電盤 6面 ケーブルラック配線

配線器具 サーモスイッチ付きコンセント 2個

熱感自動リモコンスイッチ 9個

ビル用熱感自動スイッチ 38個

昼光センサー 2個

フロアーコンセント 82個

照明器具 メタルハイランド150W昇降式ダウン

ライト 6台 FL370台

非常灯誘導灯 47台 その他 130台

電話 端子盤 3面

拡声 アンプ60W ラック型10局スピーカ天井埋込

テレビ共聴 BS・UV-1型

情報伝送ブリッジ, トランシーバー, ルーター

光ケーブル, トランシーバケーブル

防災 火報・排煙P型1級20回線 発信機

外線 外灯 2基 マルチハロゲンランプ

7. 空調設備

熱源機器 冷却塔一体型直焚冷温水ユニット

冷凍能力61USRT 加熱能力 239000kcal/h 1基

空調機器 単一ダクト+ファンコイル方式

外調機 風量 6690m³/h 冷却能力 6150m³/h

加熱能力 7000kcal/h 1台

F C U 天井埋込カセット型 54台

ガスヒートポンプエアコン ビルマルチ

室外機 12H P200型, 16H P400型 2台

室内機 天井カセット型 8台

ビルトイン型 1台

全熱交換器ユニット 一般空調用5000m³/h

換気 全熱交換器型換気扇 静止型 10台

自動制御 中央管理方式

床暖房 面状発熱体 200V 7.0kW 蓄熱方式

8. 衛生設備

給水 重力式 別棟高置水槽配管より分岐

給湯 局所式 電気式貯湯湯沸器 20ℓ 2.0kW

排水 屋内分流 屋外合流 既設樹へ放流

雨水分流

衛生器具 身障者用便所一式 1箇所

ガス 都市ガス13A メーター貸与品

消火 屋内1号消火箱 別棟消火ポンプより

9. 昇降機設備

規格形乗用 (車椅子仕様)

750kg 11人乗り 45m/m 3停止

同時通話式インタホン, 地震, 火災
停電時最寄階自動着床装置